



fitxa tècnica

Temps de muntatge : 5 hores
Duració l'espectacle: 50 minuts
Temps de desmuntatge: 1'30 hores

ESPAI ESCÈNIC

Espai mínim de 6x6 metres, alçada 4 metres

SO

Amplificació i P.A. d'acord amb les necessitats del teatre

1 AUX a l'escenari

1 endoll de 220 volt a l'escenari

2 monitors (L-R) a l'escenari

Taula de so per a connectar micròfon i 2 lectors de Cd's
(el micròfon i els lectors de Cd's els porta la companyia)

LLUMS

16 PC de 1 kw

4 ETC 750w 25/50º

Plànol de llums a disposició

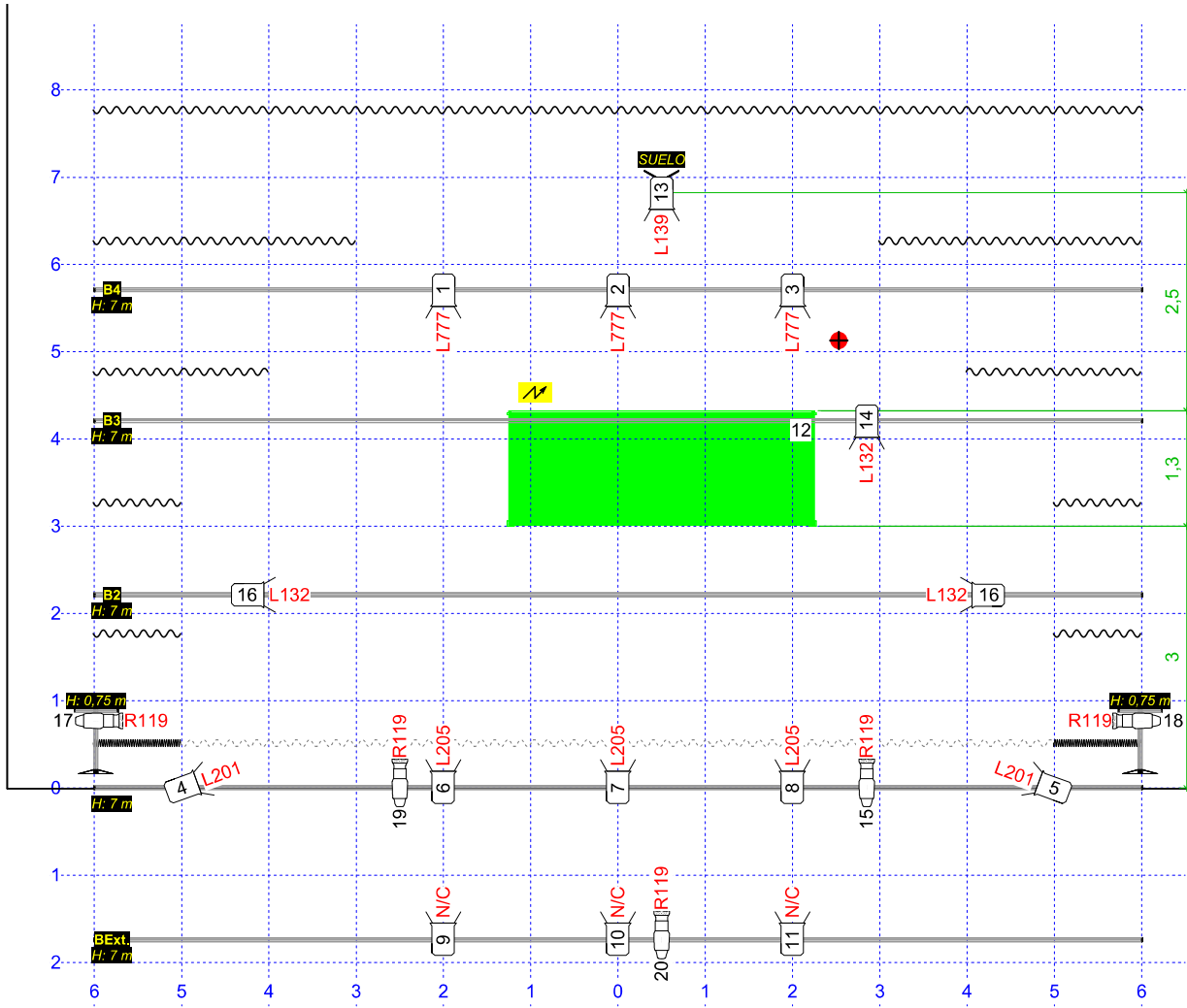
EQUIP

La Cia. viatja amb dues persones: actor i tècnic

En el cas de que la càrrega i la descàrrega de l'escenografia no es pugui realitzar a peu d'escenari, es demanarà dues persones d'ajut a l'organització.

Material de promoció a disposició de l'organització: Pòster 41 x 59 cm, postal, fotos de difusió i DVD.


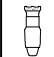

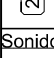
Contacte: Manuel Sebastián tel. +34 639 767 059 gestio@sebasweb.com



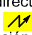
Cia. SEBAS ACORDE

RIDER

Iluminación:

-  PC 1 kw.....15
-  ETC 750w 25/50°.....5
-  **Filtro**
-  **Canal**

Sonido:

- Mesa 6 canales + 2 AUX
- 2 monitores (L-R) en escenario
- 1 CD player
- 1 toma directa 220 volts en escenario 
- Amplificación y P.A. adecuada al espacio

Importante:

- Las mesas de luz y sonido debe de estar una al lado de la otra para permitir la manipulación cómoda de un sólo operador.
- Camara negra como se muestra en plano.
- Enganche en suelo 250kg. 