

ALONE - Ficha técnica y plano de luces (Teatro)

Cia. Sebas
MANUEL SEBASTIÁN
gestio@sebasweb.com
+34 639 767 059

Número de personas que viajan: 2

- 1 Intérprete
- 1 técnico

Espectáculo

Duración de la obra: 55 minutos

Montaje y desmontaje

Tiempo de montaje: 4 - 6 horas

Tiempo de desmontaje: 1/30 horas

Número de técnicos requeridos al teatro: 2

Espacio escénico

DIMENSIONES IDEALES: 8 m fondo x 8 m ancho

Dimensiones mínimas: 6 m fondo x 7 m ancho x 4,50 m de alto

Iluminación Ver plano de luces

- Número de focos: 38
- Número de canales / dimmers: 36
- Número de memorias de luz: 25
- Filtros de color: Lee 020, 021, 118, 134, 200, 700, 709, 763 (los aporta la compañía)

Colgados:

- 6 x Fresnel o PC 1 KW (frontal en 2 zonas) (763)
- 4x Fresnel o PC 1 KW (contra en 1 zona)
- 5 xPAR64 CP62 (contra en 1 zona)
- 6 xPAR64 CP62 (lateral alto en 2 zonas)
- 5xPAR64 CP62 (especiales zenital en 1 zona)
- 4x recorte ETC 750w (especiales frontal 2 zonas)
- 2x lámparas asimétricas 2

Suelo:

- 6 x Fresnel o PC 1 KW + peana suelo (focos en el suelo en lado izquierdo y derecho)

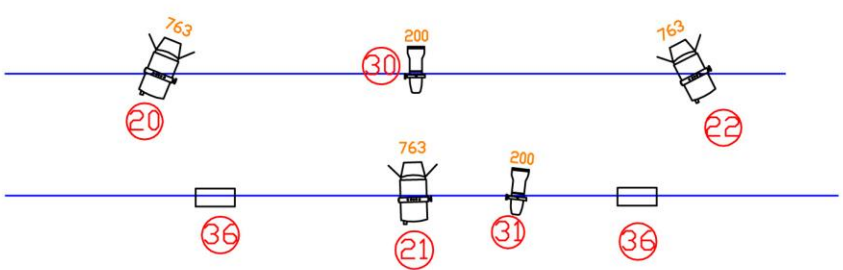
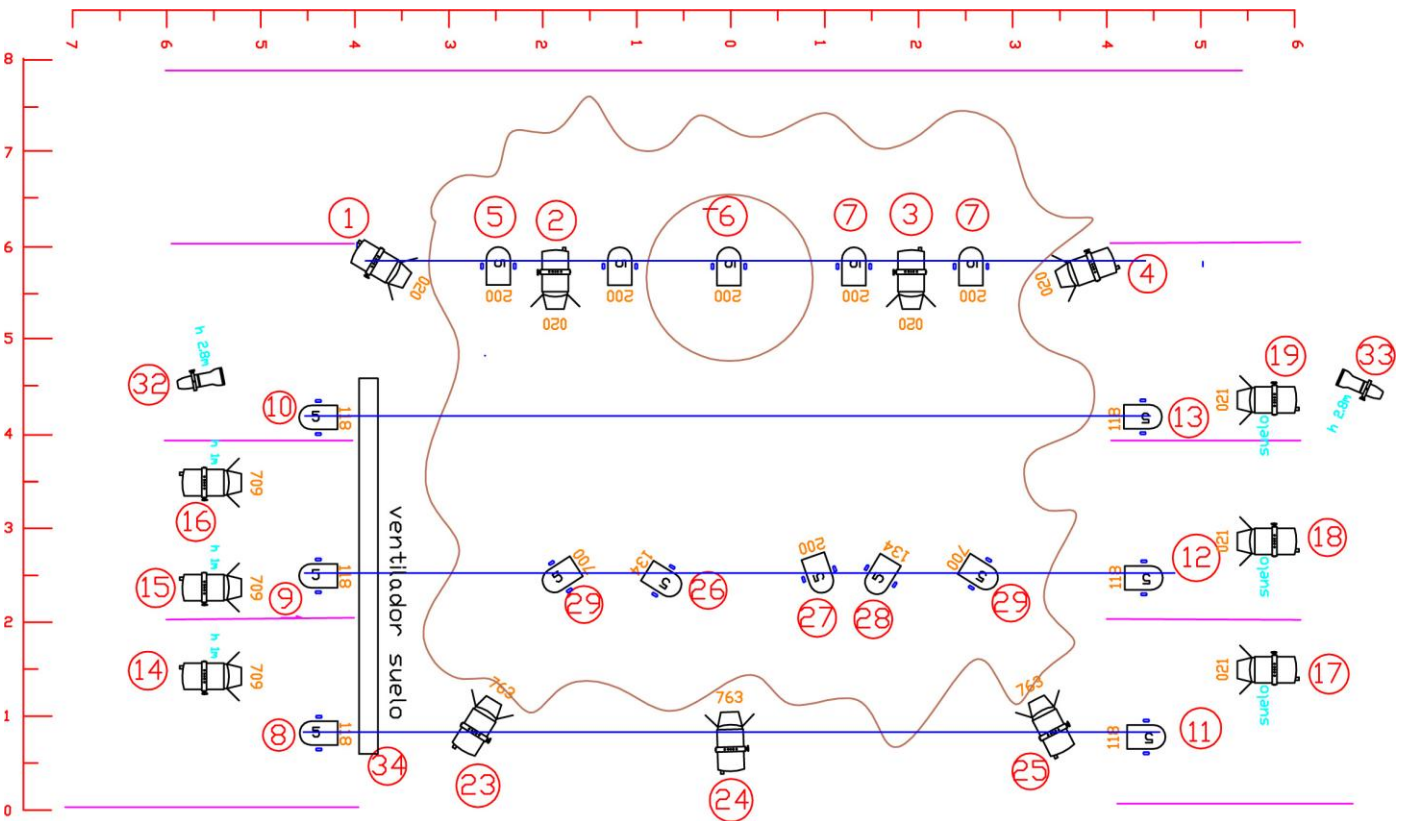
Sonido

- Mesa de sonido 2 entradas de línea
- Amplificación i altavoces para PA estéreo

Otros

- Cámara negra a la italiana o alemana
- Cableado de corriente vario
- Control de sonido y luces conjunto
- 1 Camerino con agua
- Zona de carga/descarga





par cp 62 16

PC 1000 16

recorte etc 4

panorama lampo 2

ch dimmers 36

CIA SEBAS
ALONE
ILUMINACIÓN LORENÇ PARRA