

ALONE - Fitxa tècnica i plànol de llums (Teatre):

Cia. Sebas
MANUEL SEBASTIÁN
gestio@sebasweb.com
+34 639 767 059

Espectacle

Duració de l'obra: 55 minuts

Muntatge i desmuntatge

Temps de muntatge: 4-6 hores

Temps de desmuntatge: 1/30 hores

Nombre de tècnics requerits al teatre: 2

ESPAI ESCÈNIC

DIMENSIONS IDEALS: 8 m fons x 8 m ample

Dimensiones mínimes: 6 m fons x 7 m ample x 4,50 m d'alt

II-luminació: Ver plànol de llums

- Nombre de focus: 38
- Nombre de canals / dimmers: 36
- Nombre de memòries de llum: 25
- Filtres de color: Lee 020, 021, 118, 134, 200, 700, 709, 763 (Els aporta la companyia)

Penjats:

- 6 x Fresnel o PC 1 KW (frontal en 2 zones) (763)
- 4x Fresnel o PC 1 KW (contra en 1 zona)
- 5 xPAR64 CP62 (contra en 1 zona)
- 6 xPAR64 CP62 (lateral alto en 2 zones)
- 5xPAR64 CP62 (especials zenitals en 1 zona)
- 4x retalls ETC 750w (especials frontal 2 zones)
- 2x asimètrics làmpada 2

Terra:

- 6 x Fresnel o PC 1 KW + peanya terra (focus en el terra en costat esquerre i dret)

So

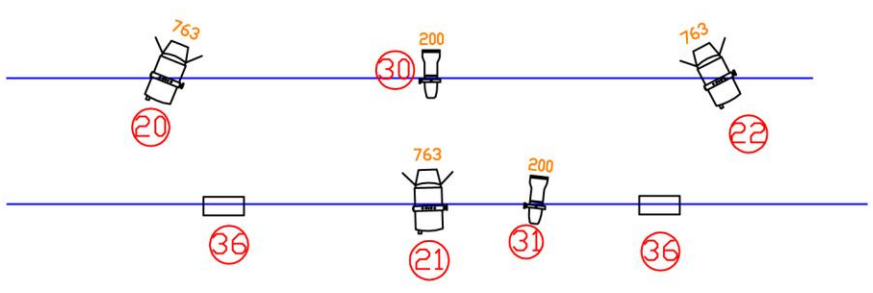
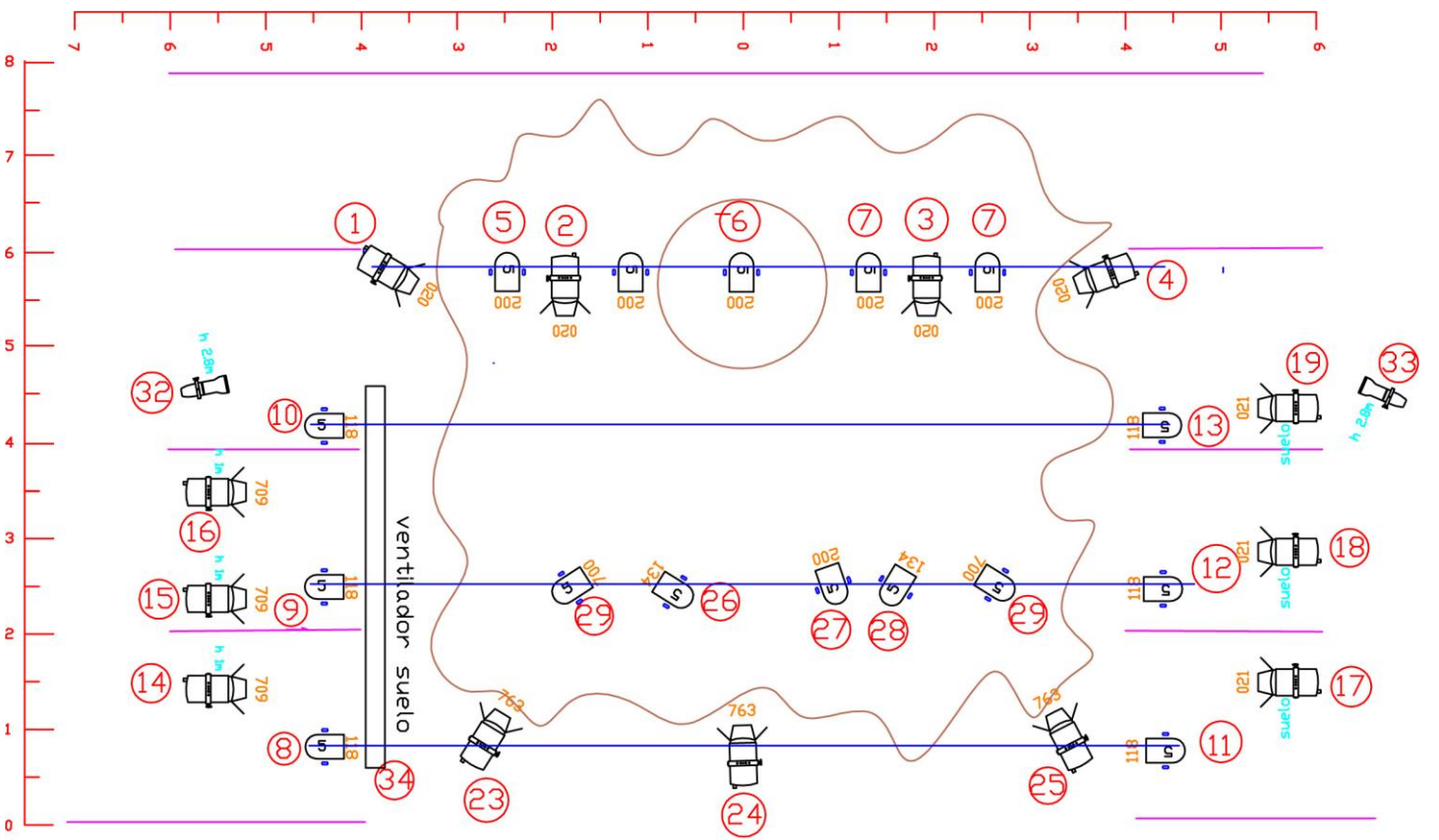
- Taula de so 2 entrades de línia
- Amplificació i altaveus per a PA estèreo

Altres


- Càmera negra a la italiana o alemanya
- Cablejat de corrent vari
- Control de so i llums conjunt
- 1 Camerino amb aigües
- Zona de càrrega/descàrrega

Nombre de persones que viatgen: 2

- 1 Intèrpret i 1 tècnic



 par cp 62 16

 PC 1000 16

 recorte
etc 4

 panorama
lampe 2

ch dimmers 36

CIA SEBAS
ALONE
ILUMINACION LLORENÇ PARRA